



SERN

General Assembly 2023

***11-12 MAY 2023
Cervia***



COMUNE
DI CERVIA

**LOCAL GREEN DEALS
CITY PLANNING AND CLIMATE ADAPTATION**

***Interdisciplinarity between sectors
and transversality of policies as a
strategy for climate adaptation***

***Elisa Spada
Councillor for Environment and Sustainable
Mobility Municipality of Imola***

SUSTAINABLE MOBILITY AND GREEN INFRASTRUCTURE AS A MATRIX OF URBAN REGENERATION FOR CLIMATE ADAPTATION



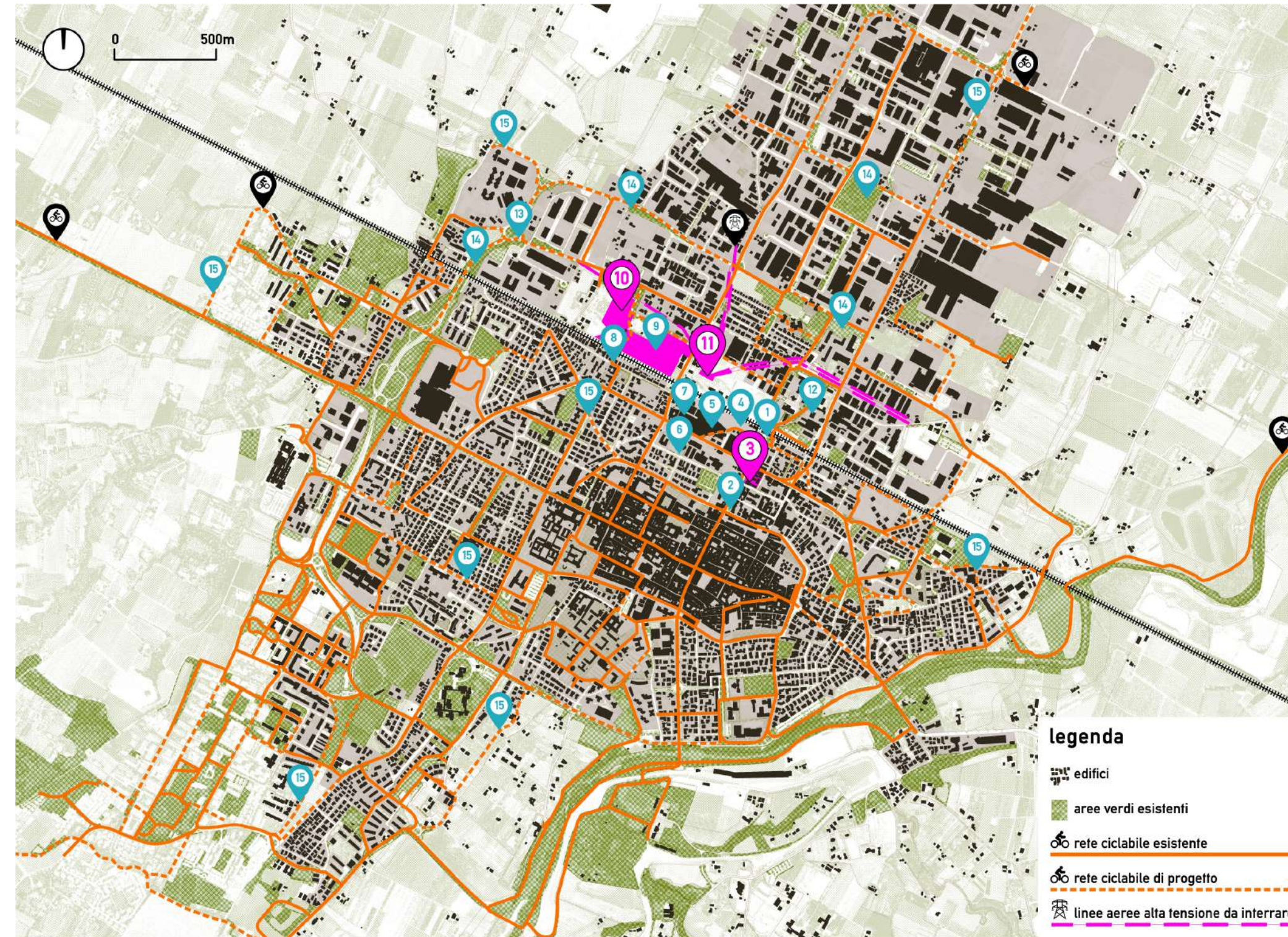
**Transversal approach
urban planning/environment/mobility**

**Multiscale approach
from the territorial scale to the local scale**



Interdisciplinarity between sectors and transversality of policies as a strategy for climate adaptation

PINQuA Concept



3. complesso ACER andrea costa
demolizione e ricostruzione di 40 alloggi ERP



10. complesso ERS ambito N8
costruzione di 40 alloggi ERS

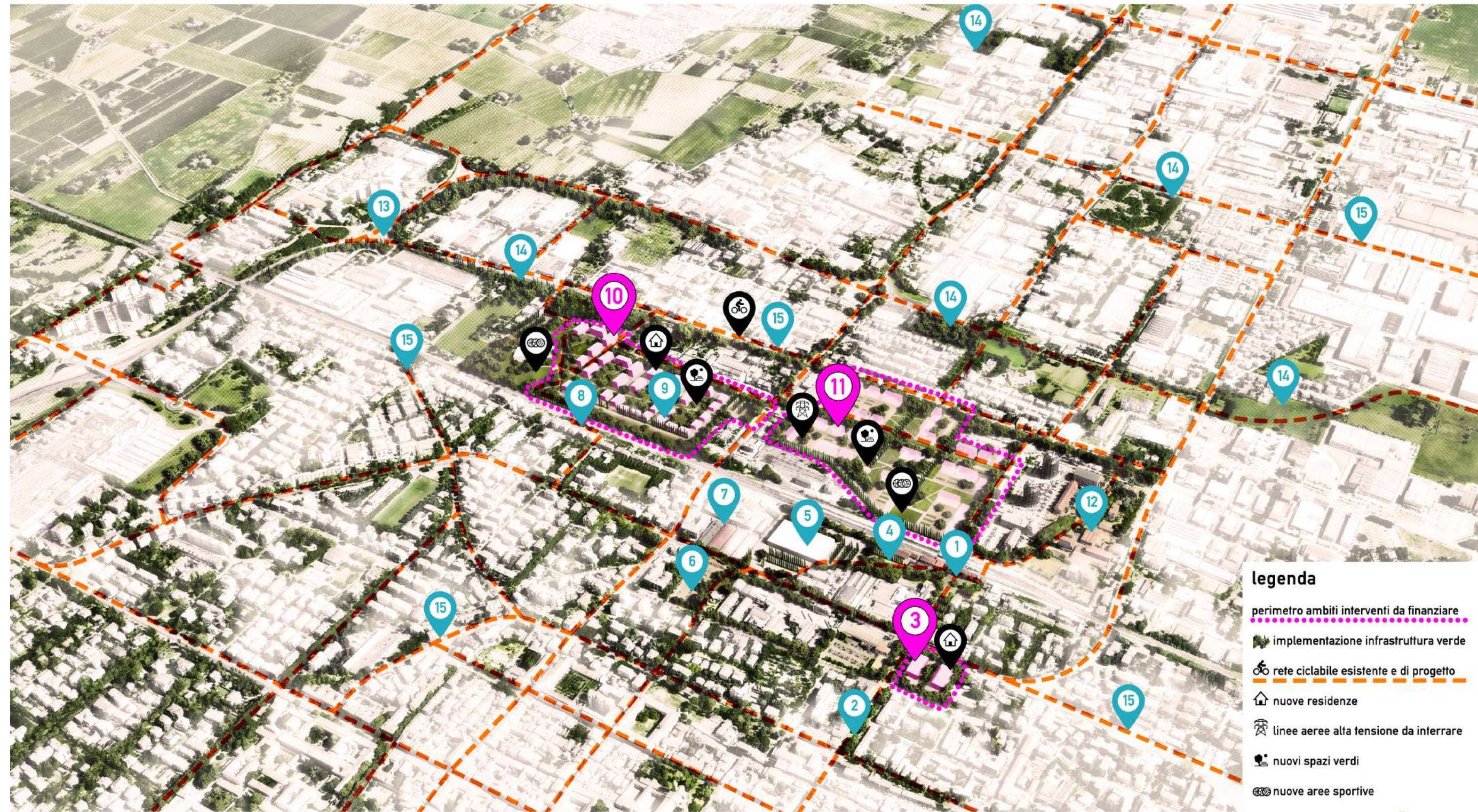


11. riqualificazione area ex pempa
interramento linee aeree alta tensione

**NATIONAL INNOVATIVE PROGRAM FOR THE QUALITY OF LIVING | PROPOSAL OF THE MUNICIPALITY OF IMOLA
REGENERATION OF THE NORTH-RAIL URBAN QUADRANT AS A CITY GATE**

Interdisciplinarity between sectors and transversality of policies as a strategy for climate adaptation

PINQuA Masterplan



NATIONAL INNOVATIVE PROGRAM FOR THE QUALITY OF LIVING | PROPOSAL OF THE MUNICIPALITY OF IMOLA
REGENERATION OF THE NORTH-RAIL URBAN QUADRANT AS A CITY GATE

Interdisciplinarity between sectors and transversality of policies as a strategy for climate adaptation

PINQuA

Project scenario
ERS complex N8



stato di fatto



scenario di progetto

**servizi ecosistemici
e nature based solutions**



ecoquartiere



spazi per
la socialità



depaving



aiuole drenanti



prato inondabile



percorsi
ciclopeditoni

**NATIONAL INNOVATIVE PROGRAM FOR THE QUALITY OF LIVING | PROPOSAL OF THE MUNICIPALITY OF IMOLA
REGENERATION OF THE NORTH-RAIL URBAN QUADRANT AS A CITY GATE**

Interdisciplinarity between sectors and transversality of policies as a strategy for climate adaptation

PINQuA

Project scenario
Area regeneration
ex Pempa



stato di fatto



scenario di progetto

**servizi ecosistemici
e nature based solutions**



ecoquartiere



spazi per
la socialità



depaving



aiuole drenanti



forestazione
urbana



percorsi
ciclopedonali

**NATIONAL INNOVATIVE PROGRAM FOR THE QUALITY OF LIVING | PROPOSAL OF THE MUNICIPALITY OF IMOLA
REGENERATION OF THE NORTH-RAIL URBAN QUADRANT AS A CITY GATE**

Interdisciplinarity between sectors and transversality of policies as a strategy for climate adaptation

PINQuA

Project scenario
complesso ACER
Viale Andrea Costa



stato di fatto



scenario di progetto

**servizi ecosistemici
e nature based solutions**



bioedilizia



spazi per
la socialità



giardini della
pioggia



aiuole drenanti



orti urbani
e verde



percorsi
ciclopedonali

NATIONAL INNOVATIVE PROGRAM FOR THE QUALITY OF LIVING | PROPOSAL OF THE MUNICIPALITY OF IMOLA
REGENERATION OF THE NORTH-RAIL URBAN QUADRANT AS A CITY GATE

Interdisciplinarity between sectors and transversality of policies as a strategy for climate adaptation

PINQuA

Project scenario
regeneration
Viale Andrea Costa



stato di fatto



scenario di progetto

**servizi ecosistemici
e nature based solutions**



bioedilizia



spazi per
la socialità



giardini della
pioggia



aiuole drenanti



orti urbani
e verde



percorsi
ciclopeditoni

**NATIONAL INNOVATIVE PROGRAM FOR THE QUALITY OF LIVING | PROPOSAL OF THE MUNICIPALITY OF IMOLA
REGENERATION OF THE NORTH-RAIL URBAN QUADRANT AS A CITY GATE**

Interdisciplinarity between sectors and transversality of policies as a strategy for climate adaptation

GREEN INFRASTRUCTURE AND SUSTAINABLE MOBILITY

Strategy for new interventions
of forestation



CALL FOR FORESTATION PROJECTS MINISTERING ECOLOGICAL TRANSITION 2021-2023
In collaboration with the Metropolitan City of Bologna

Interdisciplinarity between sectors and transversality of policies as a strategy for climate adaptation

GREEN INFRASTRUCTURE AND SUSTAINABLE MOBILITY

Strategy for new interventions
of forestation

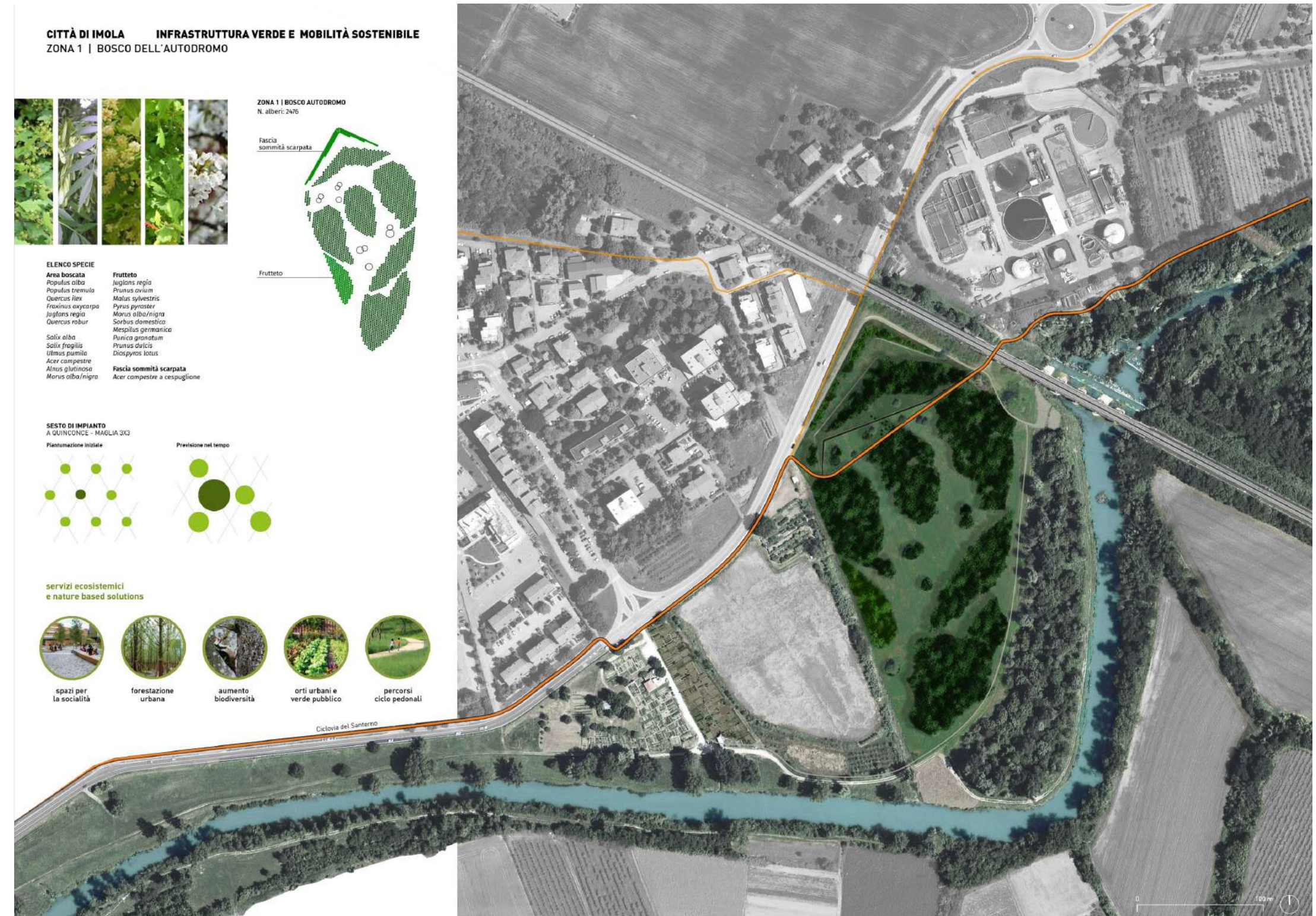


CALL FOR FORESTATION PROJECTS MINISTERING ECOLOGICAL TRANSITION 2021-2023
In collaboration with the Metropolitan City of Bologna

Interdisciplinarity between sectors and transversality of policies as a strategy for climate adaptation

GREEN INFRASTRUCTURE AND SUSTAINABLE MOBILITY

Strategy for new interventions of forestation



CALL FOR FORESTATION PROJECTS MINISTERING ECOLOGICAL TRANSITION 2021-2023
In collaboration with the Metropolitan City of Bologna

Interdisciplinarity between sectors and transversality of policies as a strategy for climate adaptation

GREEN INFRASTRUCTURE AND SUSTAINABLE MOBILITY

Strategy for new interventions
of forestation



GREEN INFRASTRUCTURE AND SUSTAINABLE MOBILITY

Strategy for new interventions
of forestation



CALL FOR FORESTATION PROJECTS MINISTERING ECOLOGICAL TRANSITION 2021-2023
In collaboration with the Metropolitan City of Bologna

Interdisciplinarity between sectors and transversality of policies as a strategy for climate adaptation

GREEN INFRASTRUCTURE AND SUSTAINABLE MOBILITY

the participation of citizens in the planting
of trees



CALL FOR FORESTATION PROJECTS MINISTERING ECOLOGICAL TRANSITION 2021-2023
In collaboration with the Metropolitan City of Bologna

Interdisciplinarity between sectors and transversality of policies as a strategy for climate adaptation

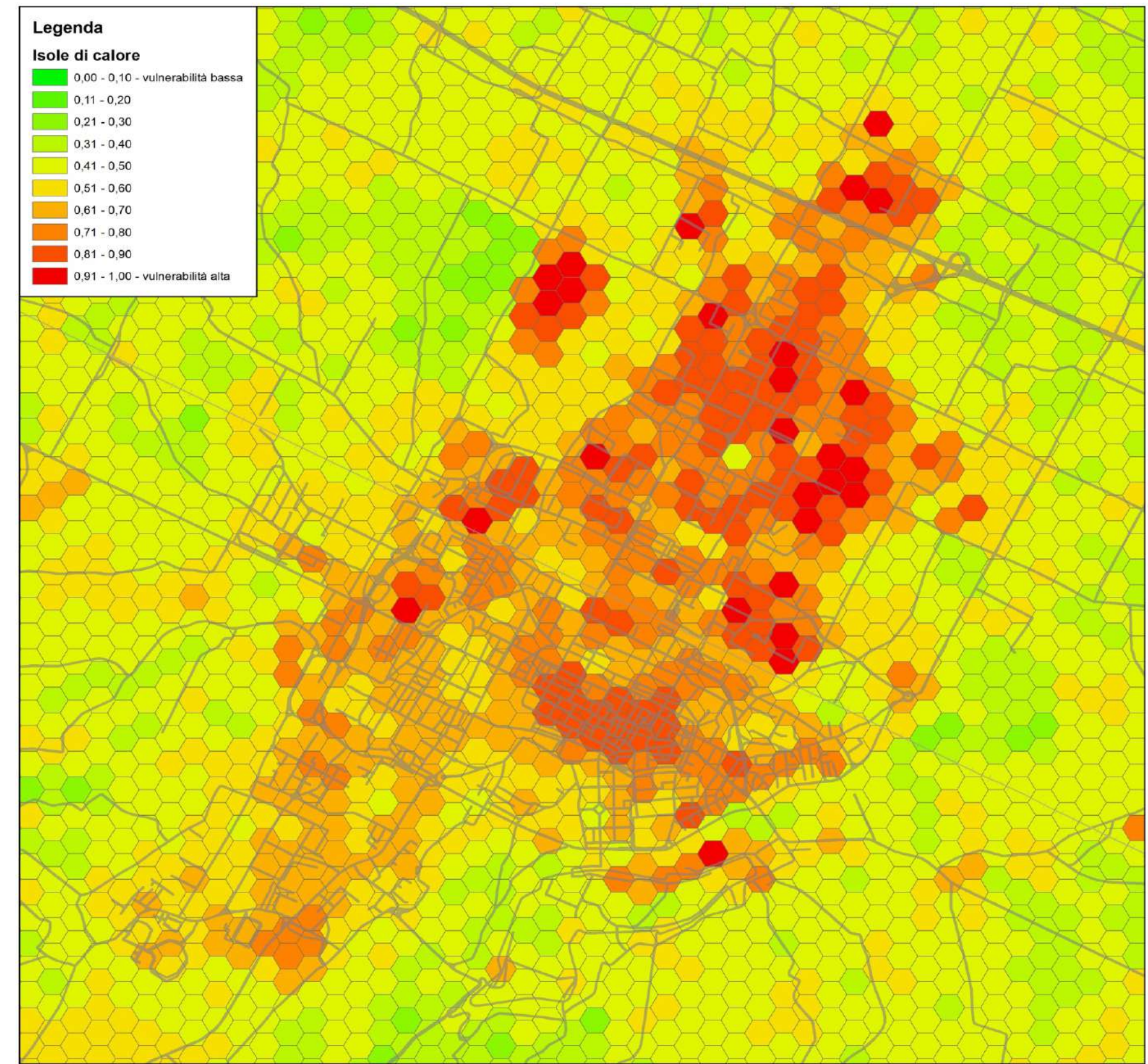
HYDRAULIC RISK MAP

Cognitive analysis within the PUG - General Urban Plan



MAP OF HEAT ISLANDS

Cognitive analysis within the PUG - General Urban Plan



Interdisciplinarity between sectors and transversality of policies as a strategy for climate adaptation

GREEN INFRASTRUCTURE

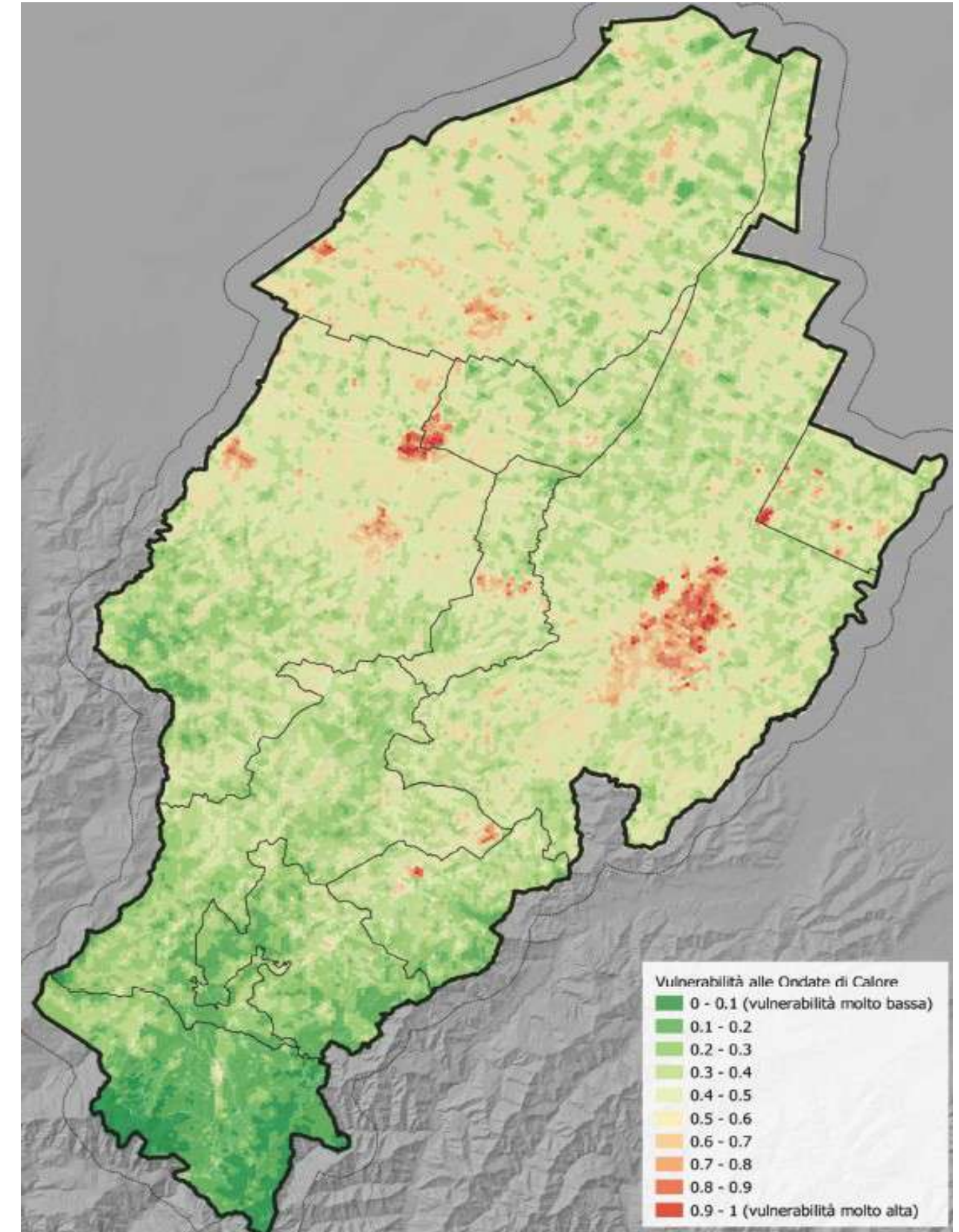
Upgrading green infrastructure
to reduce heat islands



Interdisciplinarity between sectors and transversality of policies as a strategy for climate adaptation

VULNERABILITY TO HEAT ISLANDS

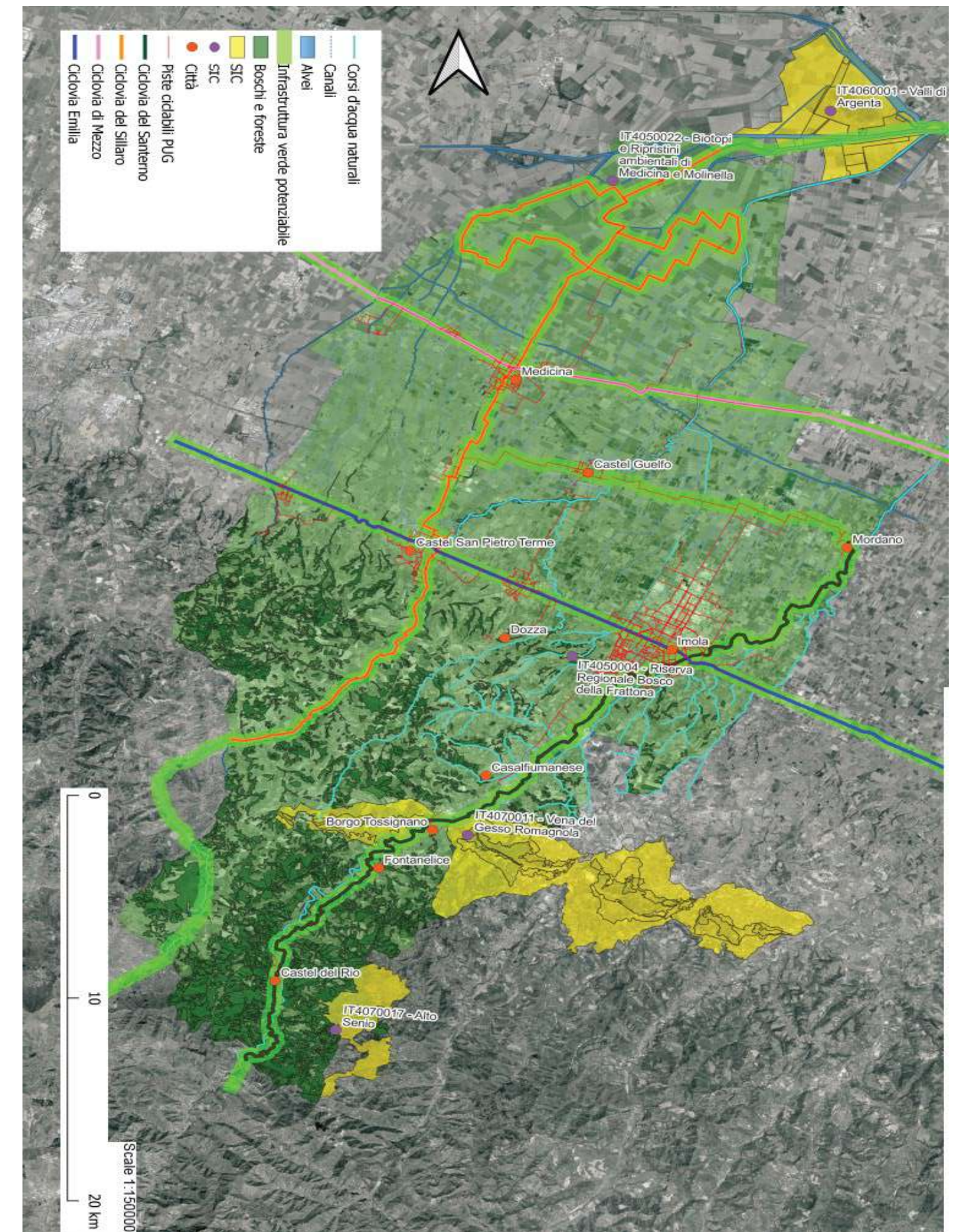
Cognitive analysis within the PUG - General Urban Plan



Interdisciplinarity between sectors and transversality of policies as a strategy for climate adaptation

GREEN INFRASTRUCTURE AND SUSTAINABLE MOBILITY

as matrix for the
strategy of the PUG - General Urban Plan



IMOLA GREEN

Map that tells the story of the Richness and diversity of public green spaces and how This ecosystem is a walking and biking range



IMOLA GREEN

create a network of testimonials between associations dealing with active mobility and the environment



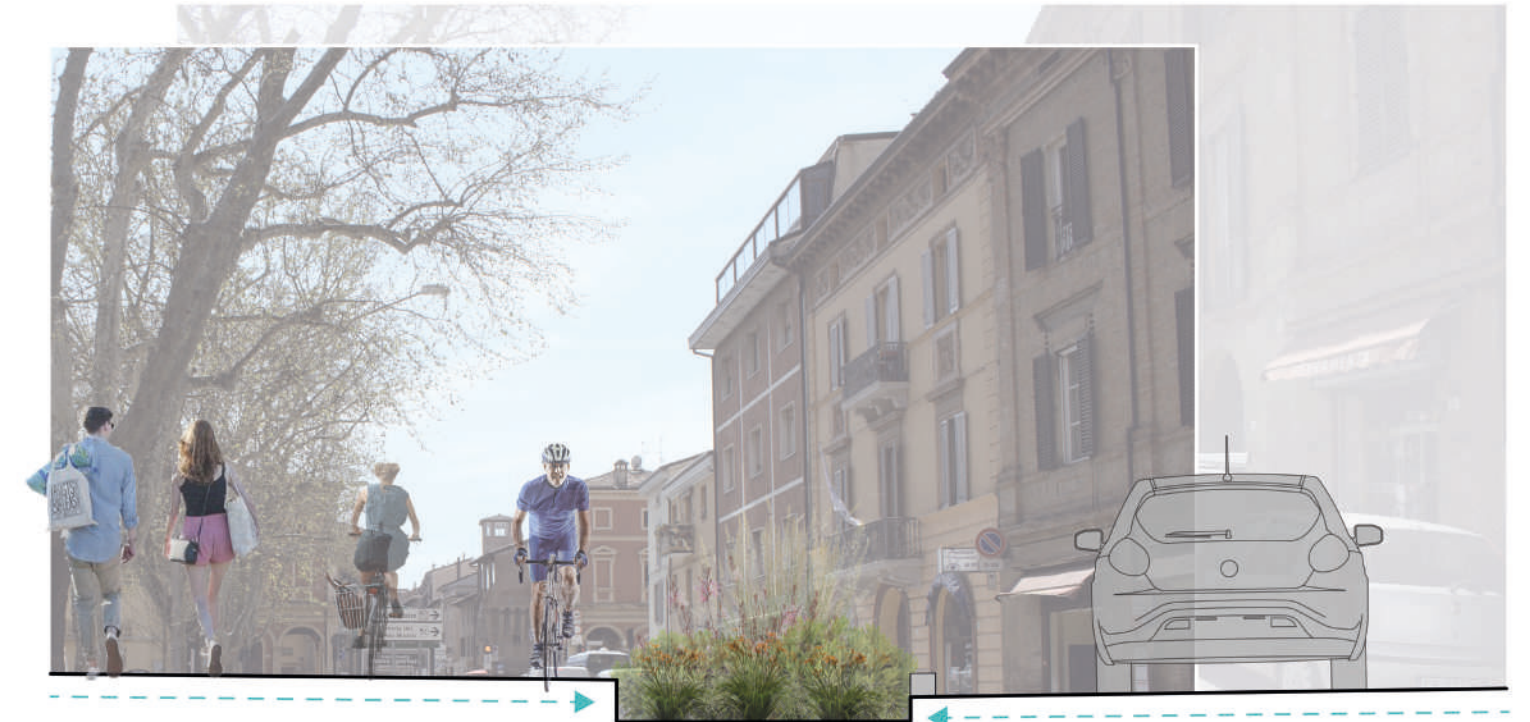
IMOLA GREEN

use the map as an active tool
of knowledge for all citizens
starting from schools



Interdisciplinarity between sectors and transversality of policies as a strategy for climate adaptation

**regeneration
Andrea Costa Avenue**



EDUCATION

Transversal between the different sectors of the Public Administration and for all technical figures in the private sector that approach the design of the public space

Program developed by ANCI Emilia-Romagna in collaboration with AESS and the Municipalities

AL CAMBIAMENTO CLIMATICO

sbam

Webinar • link per iscrizione:
bit.ly/SBAM-webinar02

NbS e SUDs nel progetto della città

**Venerdì
30/9/2022**
Ore 9 / 12:00
Bologna • Sala Lapidario
c/o Museo Civico Medievale
(ingresso da Via Porta Castello 3A)

09:00 / 09:15	Registrazione
09:15 / 09:25	Introduzione <i>Francesca Poli</i>
09:30 / 09:55	L'approccio nature-based al drenaggio urbano <i>Anacleto Rizzo</i>
09:55 / 10:25	Soluzioni per il drenaggio urbano sostenibile (SUDs) <i>Francesco Pinosa</i>
10:25 / 10:35	Domande
10:35 / 11:05	Il verde in ambienti urbani ostili <i>Mariateresa Salomoni</i>
11:05 / 11:35	Spazi pubblici a prova di clima: casi studio e applicazioni pratiche <i>Elena Farnè</i>
11:35 / 12:00	Domande

Un progetto di ANCI Emilia-Romagna in collaborazione con AESS Agenzia per l'Energia e lo Sviluppo Sostenibile in partenariato con i Comuni di Bologna, Carpi (MO), Cesena, Forlì, Imola (BO), Modena, Parma, Piacenza, Ravenna, Reggio-Emilia e Rimini in collaborazione con gli Ordini Professionali di Architetti P.P.C., Dottori Agronomi e Forestali e Ingegneri della Provincia di Bologna e il Collegio dei Geometri della Provincia di Modena.

info: ancicom@anci.emilia-romagna.it
materiali: bit.ly/SBAM-materiali

architettibologna

EMILIA ROMAGNA
anci

ORDINE INGEGNERI
BOLOGNA

Collegio Geometri e Geometri Laureati
della Provincia di Modena

agenzia per l'energia e lo sviluppo sostenibile



Città di Imola

EDUCATION

lectures, workshops, study trips

Get to know each other, network, confront each other



CICLICA Cities for the changing climate



Communication project
of the Municipality of Imola for
public space projects that have
the value of Climate Adaptation
and Mitigation



Rigenerazione urbana per l'adattamento climatico

VIALE ANDREA COSTA



Come possiamo adattare la nostra città al cambiamento climatico creando spazi pubblici capaci di migliorare la qualità della vita delle persone?

Integrando nella progettazione e rigenerazione dello spazio pubblico le soluzioni basate sulla natura – NBS

Principali caratteristiche del progetto

Il progetto ha l'obiettivo di rigenerare il Viale Andrea Costa che è la porta della città per chi arriva dalla stazione FS. Si migliora l'accessibilità ciclopedonale sul lato est allargando l'attuale pista ciclopedonale e modificandone la pavimentazione, sul lato ovest (lato negozi) allargando l'attuale marciapiedi così da renderlo accessibile anche a portatori di disabilità. Si valorizza lo storico filare di platani che offre ombra e si trasforma l'aiuola spartitraffico esistente in un Rain garden. L'illuminazione pubblica viene sostituita con luci a led e integrata con un'illuminazione dedicata alla pista ciclopedonale.



Viale Andrea Costa prima e dopo l'intervento



Immagine a cura dell'architetto e paesaggista Matteo Zamagni

Cos'è e come funziona un rain garden?

Un Rain garden, o giardino della pioggia, è un sistema filtrante vegetale progettato per immagazzinare, filtrare e smaltire nel tempo massimo di 48 ore l'acqua piovana. In questo modo viene ridotto lo scorrimento superficiale delle acque in quanto il giardino funge da accumulo temporaneo, consegnando l'acqua piovana alla rete fognaria in maniera meno inquinata e più lenta. Questo sistema permette alla città di adattarsi ai cambiamenti climatici che si manifestano con piogge intense concentrate in tempi brevi.



schema di funzionamento di un rain garden

Fioriture in tutte le stagioni

La vegetazione da mettere a dimora lungo il Rain garden è scelta per avere tessiture e colori che si alternano durante l'anno in modo armonico dando vita ad uno spazio continuo e colorato. In particolare, i colori scelti per le fioriture sono il giallo e il suo complementare viola. Le piante scelte sono principalmente perenni ed erbacee decidue che possono vivere in condizioni di secco e che non hanno particolari necessità di terreno; questo le rende adatte a sopportare periodi di siccità. A queste si alternano specie sempreverdi.



la vegetazione del rain garden

immagini a cura della paesaggista Giulia Gatta